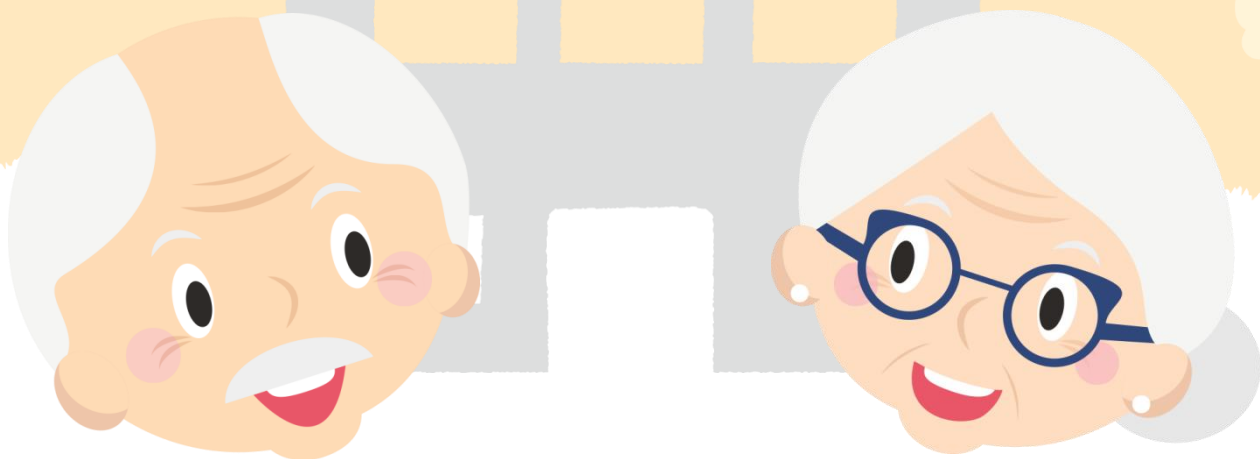


あしたを「げんきに」「はつらつと」過ごすための

リハビリ型 デイサービス



要支援1・2の方を対象とした明るい雰囲気の体操教室です

週一回で無理なく
長く続けられます

機能訓練士による
安全で飽きのこない
体操メニュー

自宅⇄接骨院の送迎も可
能です(希望制・有料)

●開催日時と基本的なスケジュール●

- | | |
|------------|--|
| * 週 1回 3時間 | 13:00～ お迎え |
| * 水曜日 午後 | 14:00～ 健康チェック
リハビリメニュー
歓談(お茶タイム) |
| * 定員 10名 | 16:00～ お帰り |

無料体験・見学は
いつでもお越しください!!

クイズでの脳トレや
楽しいレクリエーションも
あります

●入浴と食事のサービスはありません。

●月額の利用料: 介護保険 1割負担 1004円 2割負担円 2008円～ + その他加算

リハビリデイサービス ひろかわ

詳しくはこちらまでお電話ください

〒939-1104 富山県高岡市戸出町5-3-28

0766-63-3301

相談窓口営業時間(平日) 12:30～16:30